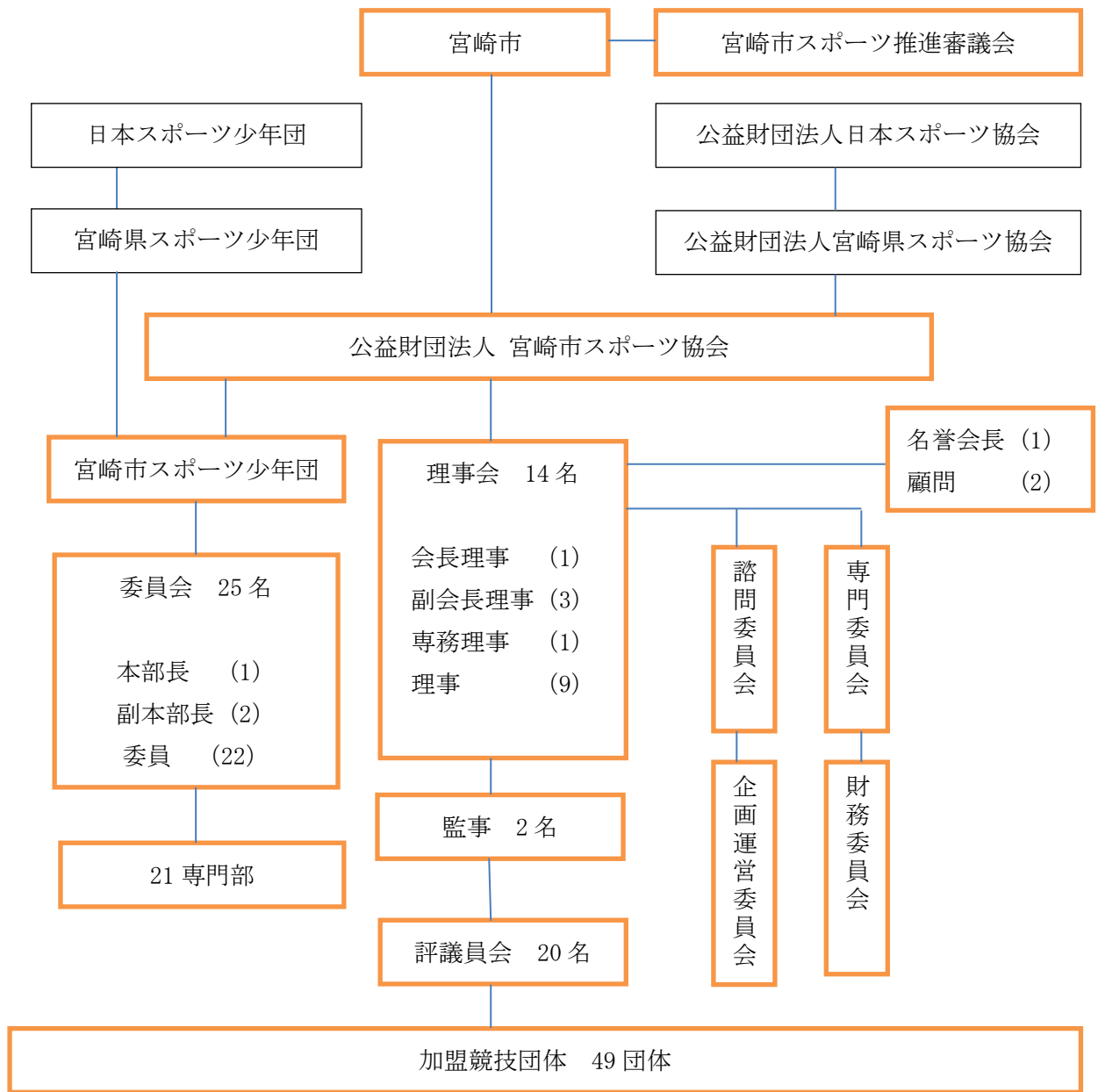


公益財団法人宮崎市スポーツ協会機構図（令和4年度）



| スポーツ協会事務局 | |
|-------------------------------|------------------|
| 事務局長 | (1) |
| 事務局次長 | (1) |
| 事業グループ | (4) |
| 総務経理グループ | (2) |
| 施設グループ | 総合体育館館長 (1) |
| | (副館長・総務マネージャー兼務) |
| | 運営マネージャー (1) |
| | 指導員 (7) |
| ※施設グループは、指定管理施設である総合体育館事務所で従事 | |